

Sturzfluten- Risikomanagement Kiefersfelden

Bürgerversammlung am 23.10.2023

Gliederung

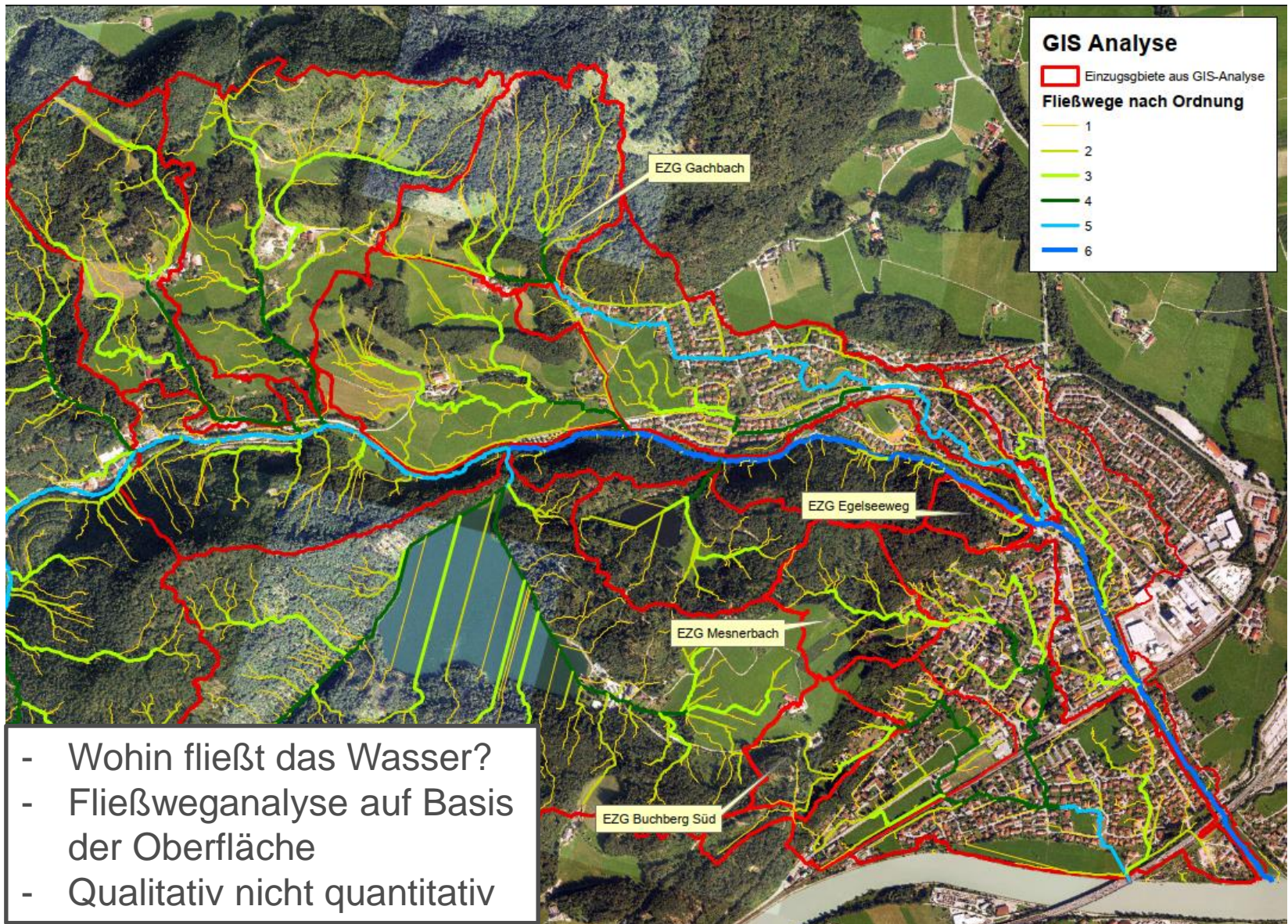
1. Einführung
2. Topografische Analyse
3. Gefahrenermittlung
 - Am Kieferbach
 - Wild abfließendes Wasser – Sturzfluten
4. Gefahren- und Risikobeurteilung
5. Maßnahmenkonzept
6. Ausblick

Einführung

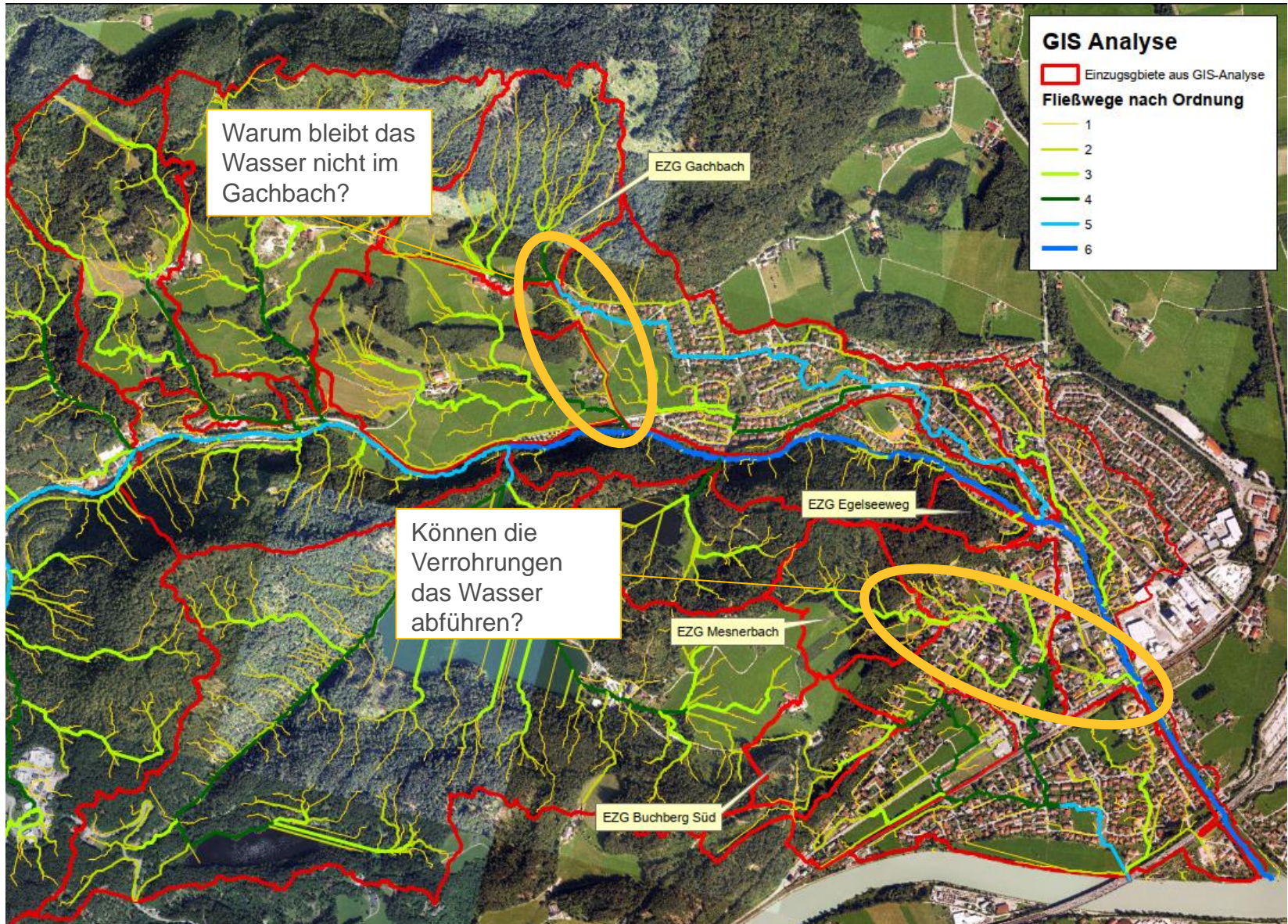
Warum Sturzfluten-Risikomanagement?

- Extremwetterereignisse werden häufiger und stärker
- Auseinandersetzen mit Überflutungsgefahren
 - Wo könnten Probleme entstehen?
 - Wer/ was könnte betroffen sein?
 - Wie könnte man Schäden lindern/ verhindern?
- Ergebnis keine Hochwasserschutzplanung
- Zur Einordnung der behandelten Hochwässer:
 - Hochwasser 2013: 50-jährliches Hochwasser

Topografische Analyse



Topografische Analyse



Gefahrenermittlung

Am Kieferbach – Flusshochwasser:

- Berechnete Jährlichkeiten:
 - HQ100 (142 m³/s)
 - HQExtrem (220 m³/s)
- Wo & Warum tritt Wasser aus dem Bachbett
- Wer ist betroffen
- Lösungsvorschläge

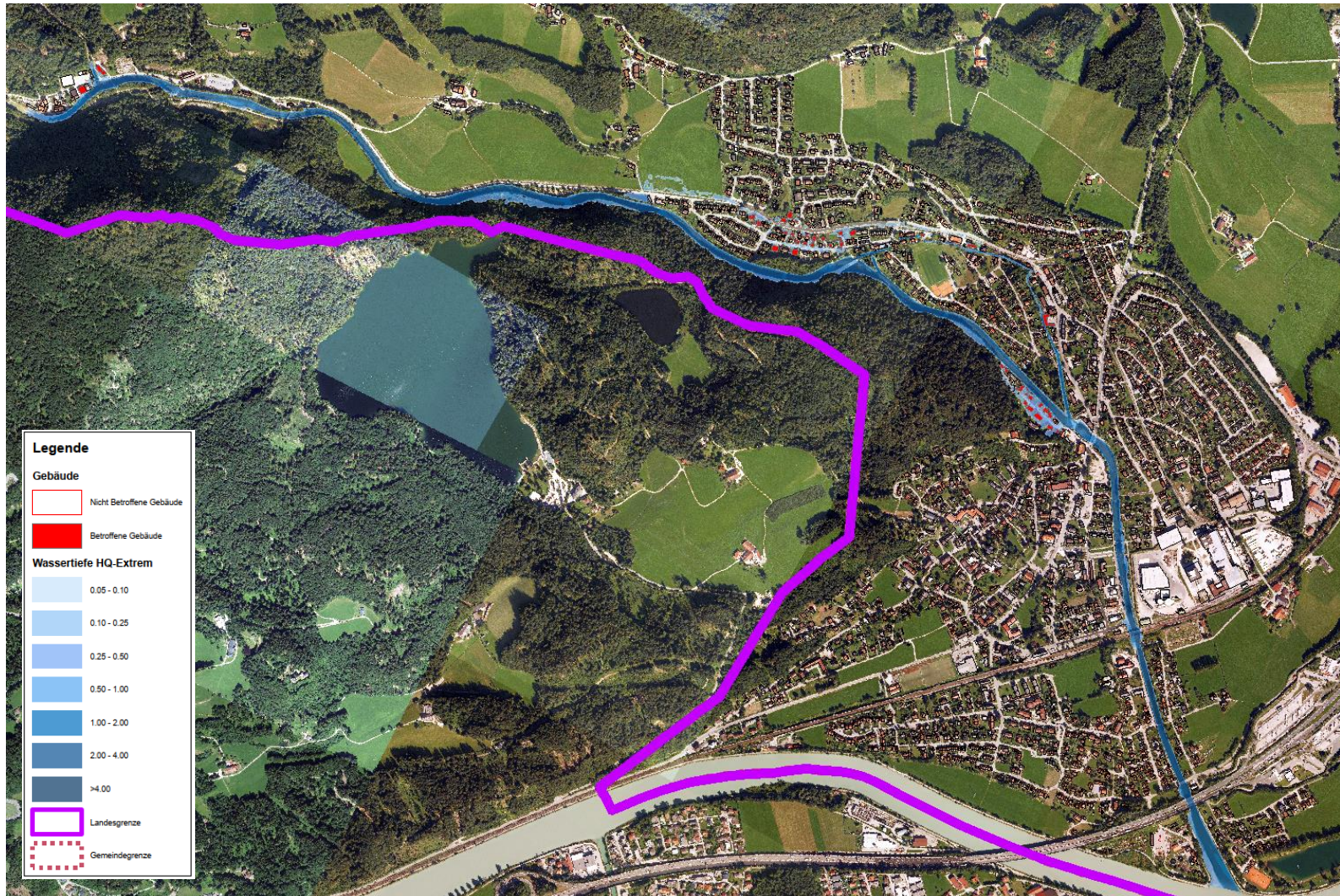
Wild abfließend – Sturzfluten

- Berechnete Jährlichkeiten:
 - 10-jährliches Hochwasser im Kieferbach + 30-jährliches Regenereignis
 - 10-jährliches Hochwasser im Kieferbach + 100-jährliches Regenereignis
- Wie fließt das Wasser
- Wo sind die Problemstellen bei
 - Regen
 - Überlagerung Hochwasser mit Regen
- Wer ist betroffen
- Lösungsvorschläge



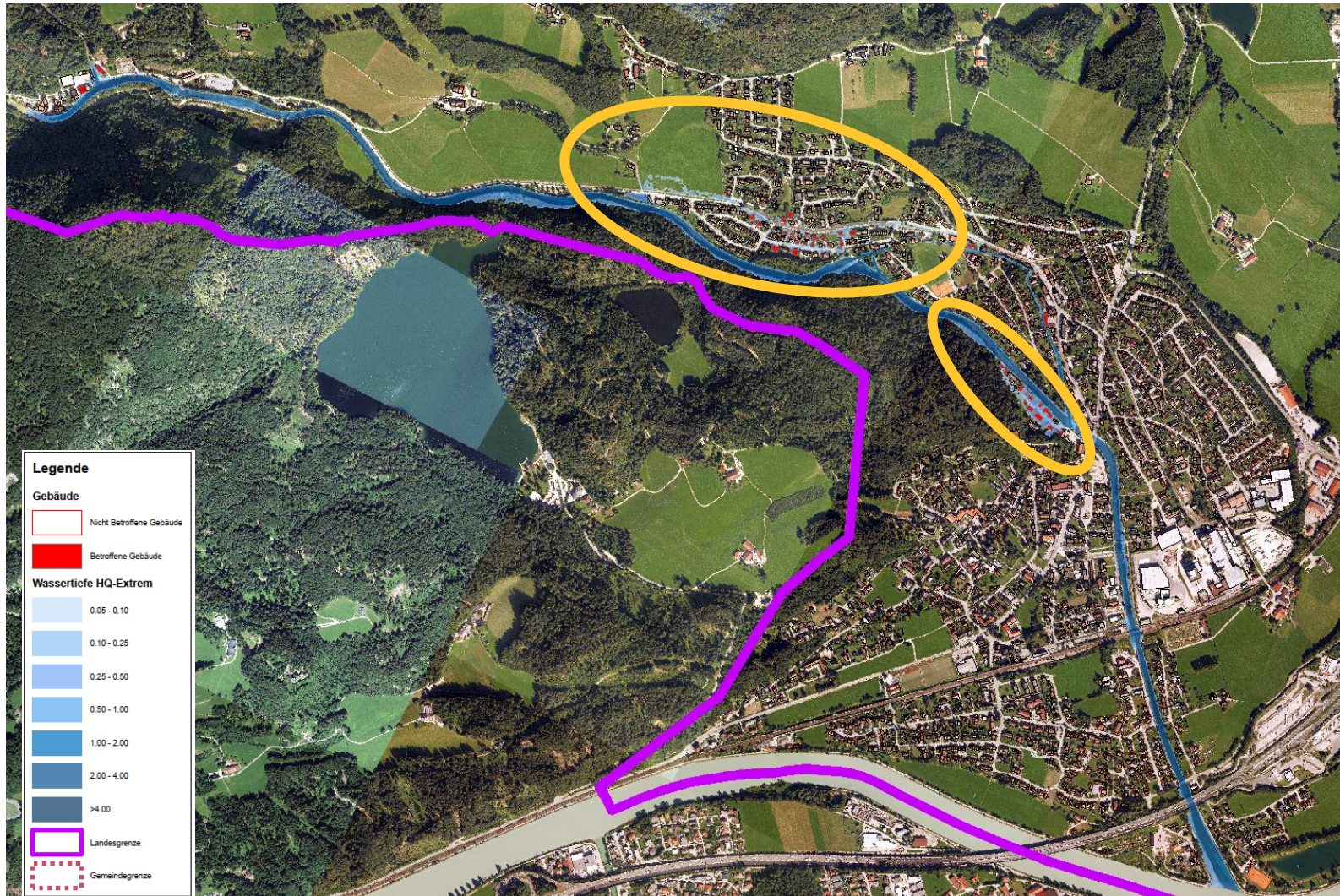
Gefahrenermittlung – am Kieferbach

HQ100: Ist-Zustand



Gefahrenermittlung – am Kieferbach

HQ100: Ist-Zustand



Gefahrenermittlung – am Kieferbach

HQ100: Ist-Zustand

Problemstelle Gachbach



Gefahrenermittlung – am Kieferbach

HQ100: Ist-Zustand

Problemstelle Egelseeweg



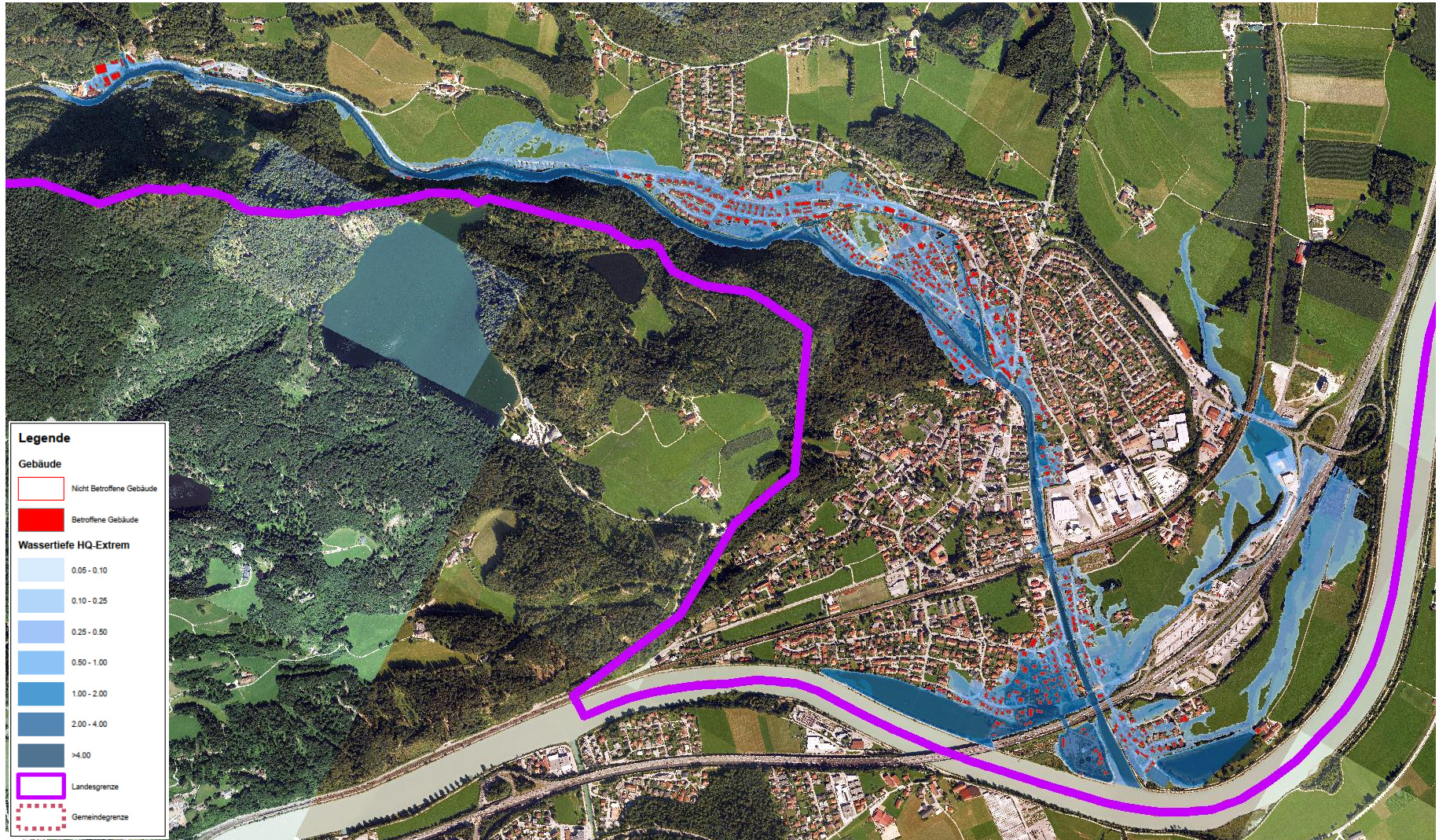
Gefahrenermittlung – am Kieferbach

HQ100: Abgesperrter Gachbach



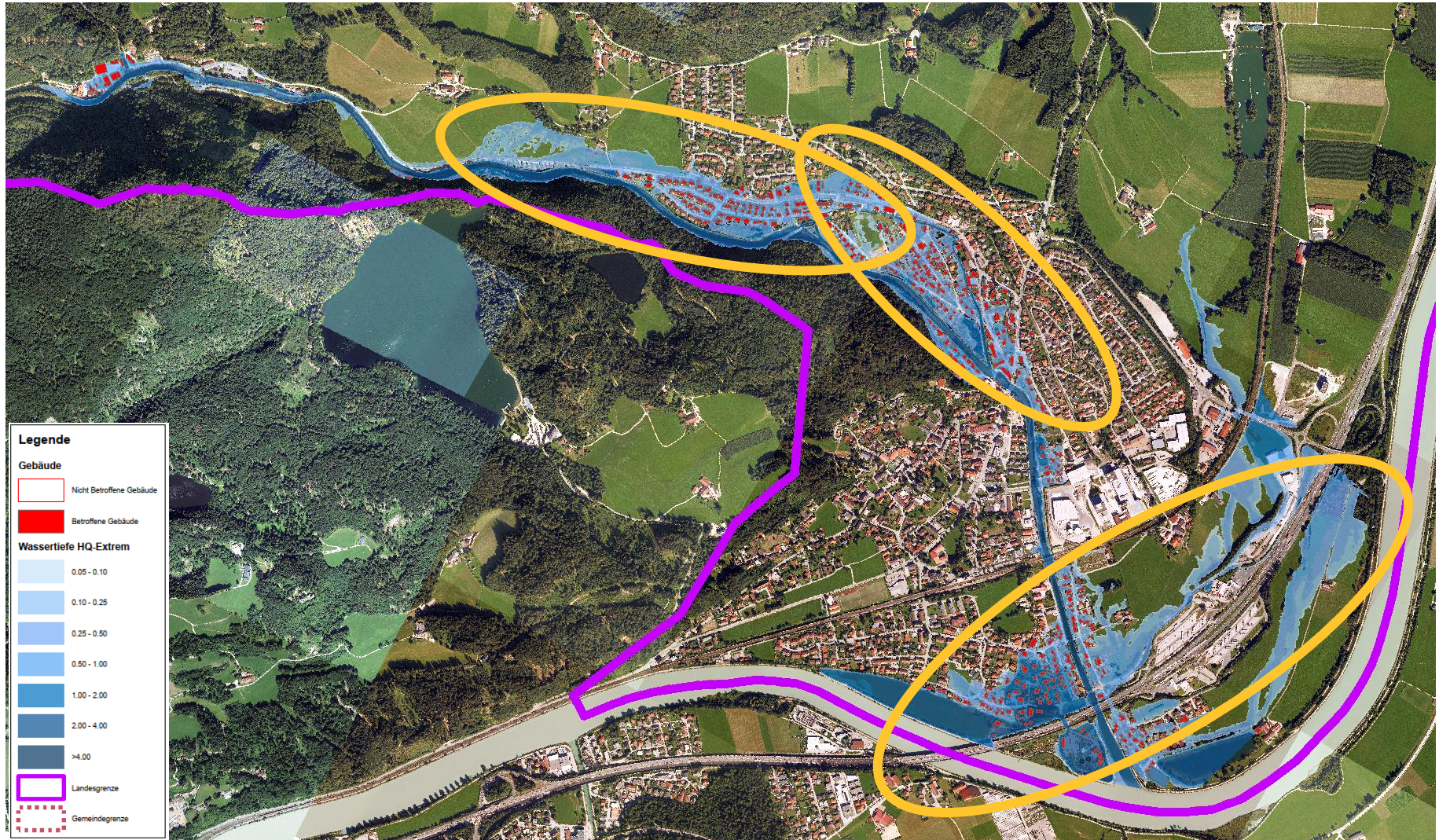
Gefahrenermittlung – am Kieferbach

HQExtrem: Ist-Zustand



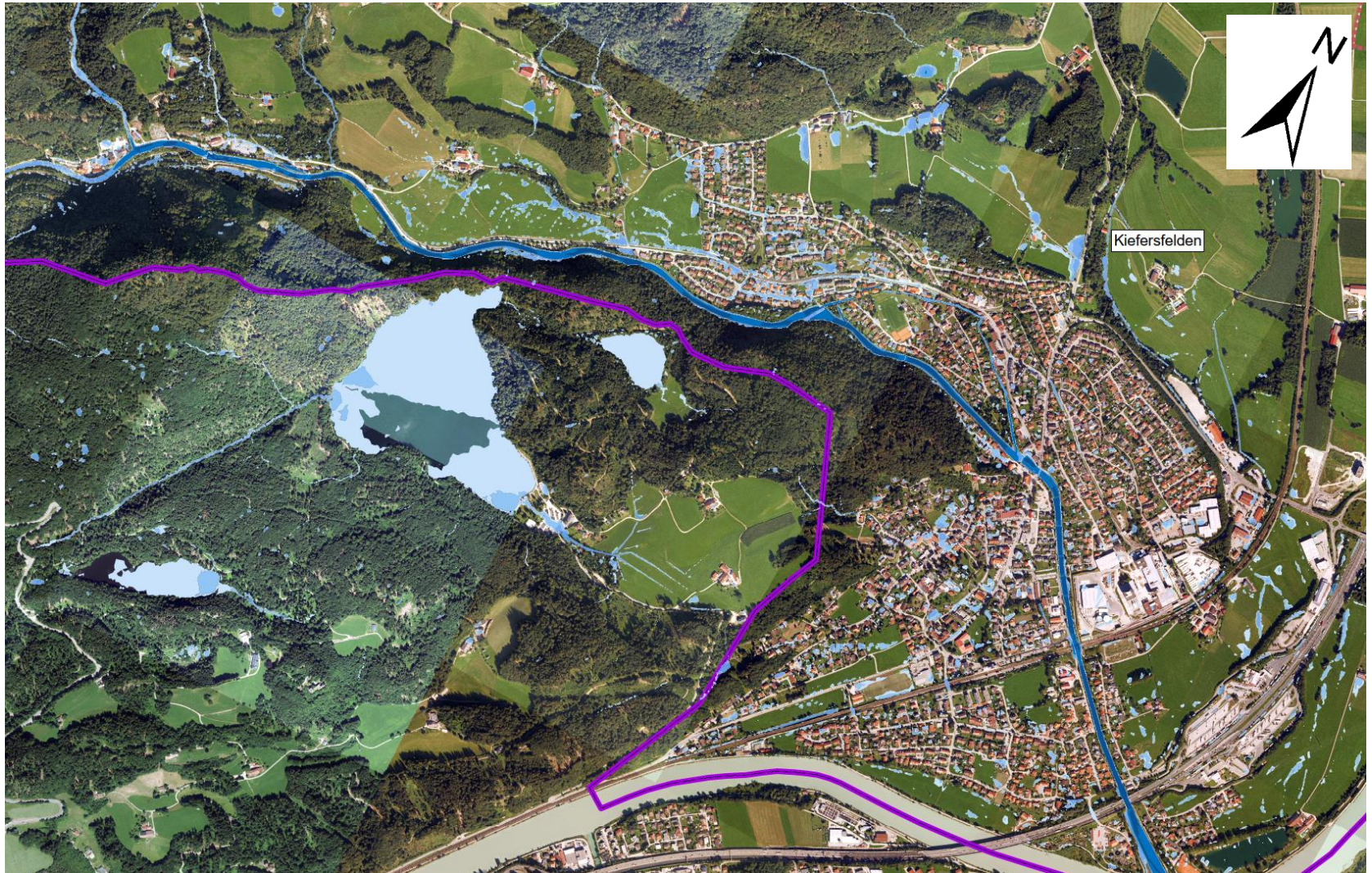
Gefahrenermittlung – am Kieferbach

HQExtrem: Ist-Zustand



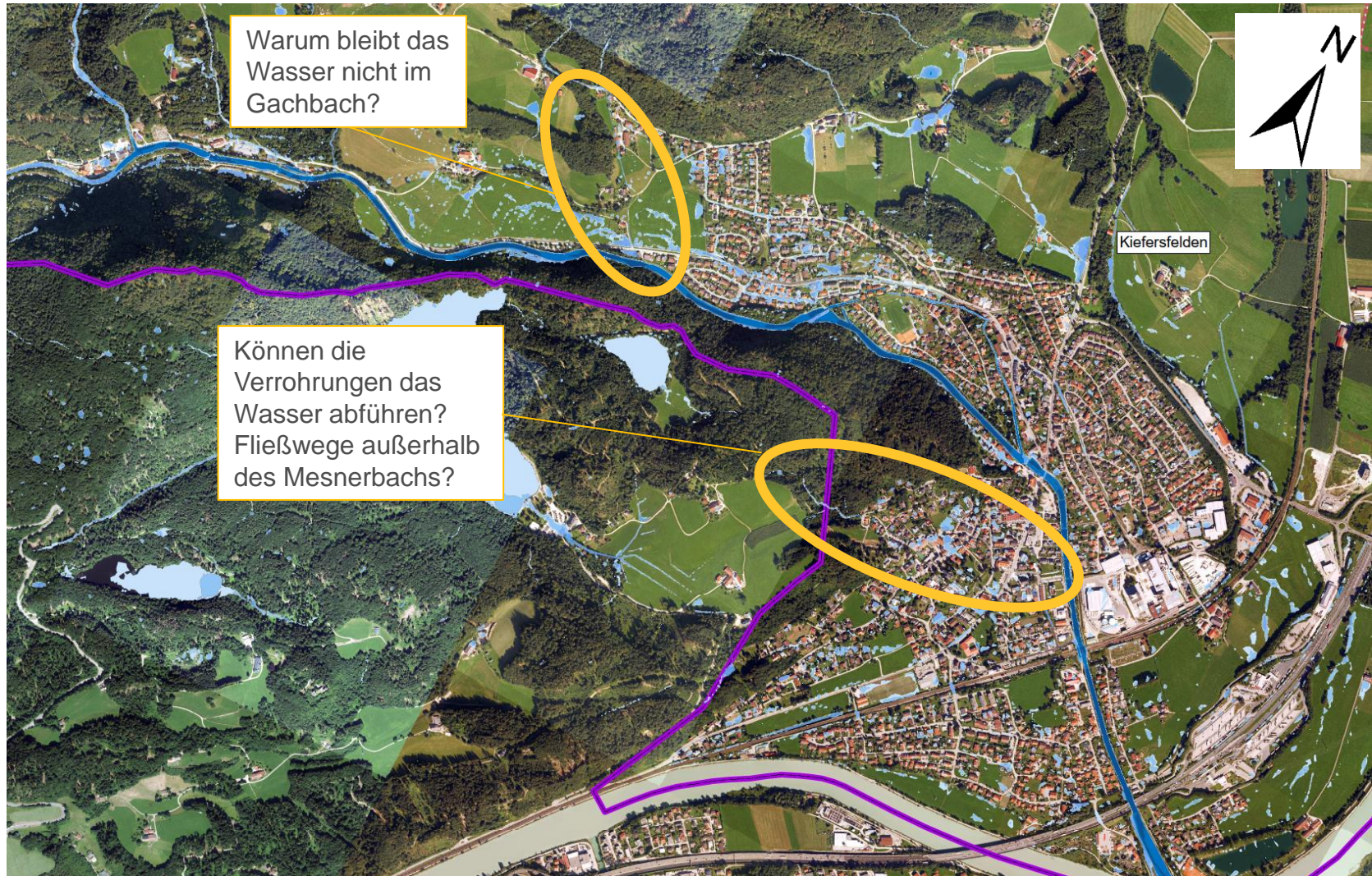
Gefahrenermittlung – Sturzfluten

HQ10 N100 Ist-Zustand:



Gefahrenermittlung – Sturzfluten

HQ10 N100 Ist-Zustand:



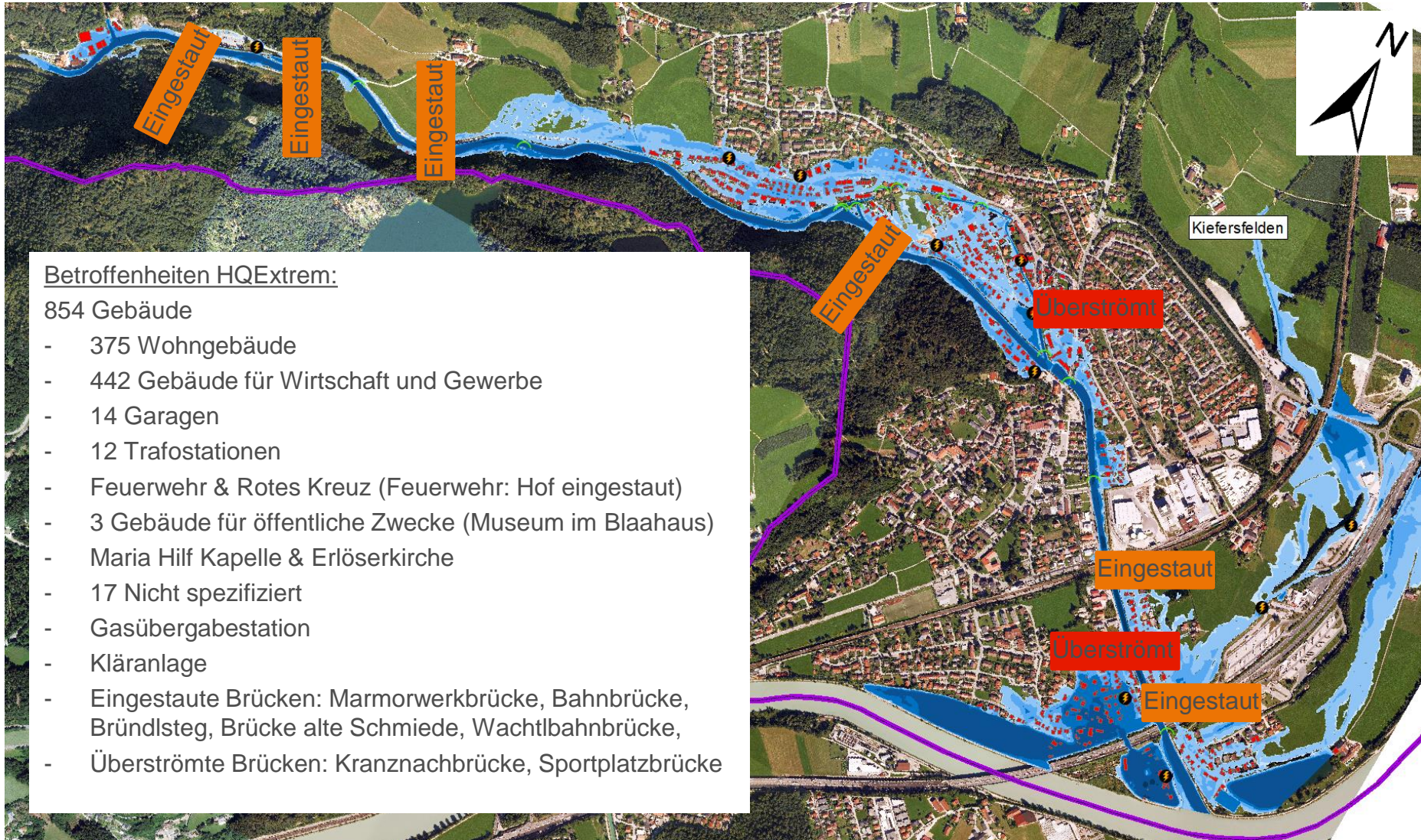
Gefahren- und Risikobeurteilung

HQ100 - Betroffenheiten



Gefahren- und Risikobeurteilung

HQExtrem - Betroffenheiten



Gefahren- und Risikobeurteilung

HQ10 N100 - Betroffenheiten



Maßnahmenkonzept – HQ100

Gachbach:

- Absperren bspw. durch Rückschlagklappe (geplant)

Egelseeweg:

- Evtl. technischer Hochwasserschutz entlang des Ufers (HWS-Wand)
 - Wird vom Wasserwirtschaftsamt in den Maßnahmenplan für 2024 aufgenommen
- Prüfen der tatsächlichen Betroffenheiten (Türschwellen, Kellerfenster, Kellerabgänge) → Objektschutz

Bei HQ100 kein Überstau, aber an langen Abschnitten kein ausreichendes Freibord

- DIN-konforme Ertüchtigung des Freibordbereichs → In Abstimmung mit dem WWA

Maßnahmenkonzept - HQExtrem

Kieferbach zwischen Bleyerpegel und Lauchwehr:

- Rückschlagklappe
- Erhöhung des Deichs zwischen Bleyerpegel und Lauchwehr
- Rückschnitt des Deichbewuchs (wird im Moment ausgeführt)

Kohlstatt:

- Kopplung Pegel an Steuerung Triebwerkskanal
- Erhöhung Deiche zwischen den Wehranlagen
- Rückschnitt des Deichbewuchs (2024)

Egelseeweg:

- Evtl. technischer Hochwasserschutz entlang des Ufers
- Rückschnitt des Deichbewuchs (2024)
- Objektschutz

Gartenweg:

- Deicherhöhung, Anschluss an hochwassersicheres Industriegelände

Unterkiefer:

- Ufererhöhungen auf beiden Seiten zwischen Bahnbrücke und Autobahnbrücke
- Rückschnitt des Deichbewuchs (2024)
- Evtl. Fluttore für Kläranlage

Maßnahmenkonzept - Sturzfluten

Gachbach:

- Kapazität des Gachbachs (v.a. der Durchlässe) erhöhen
- Rückschlagklappe

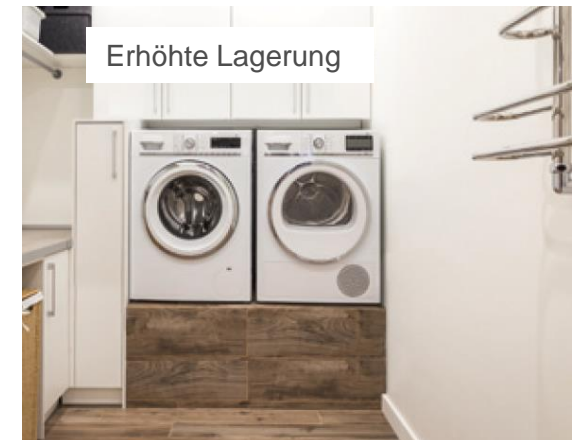
Mesnerbach:

- Regelmäßiges Unterhalten des Kiesfangs
- Anpassen Rechen beim Einlauf (bereits geplant) und regelmäßiges Reinigen
- Druckdichte Schachtdeckel (bereits ausgeführt)

Maßnahmenkonzept - Sturzfluten

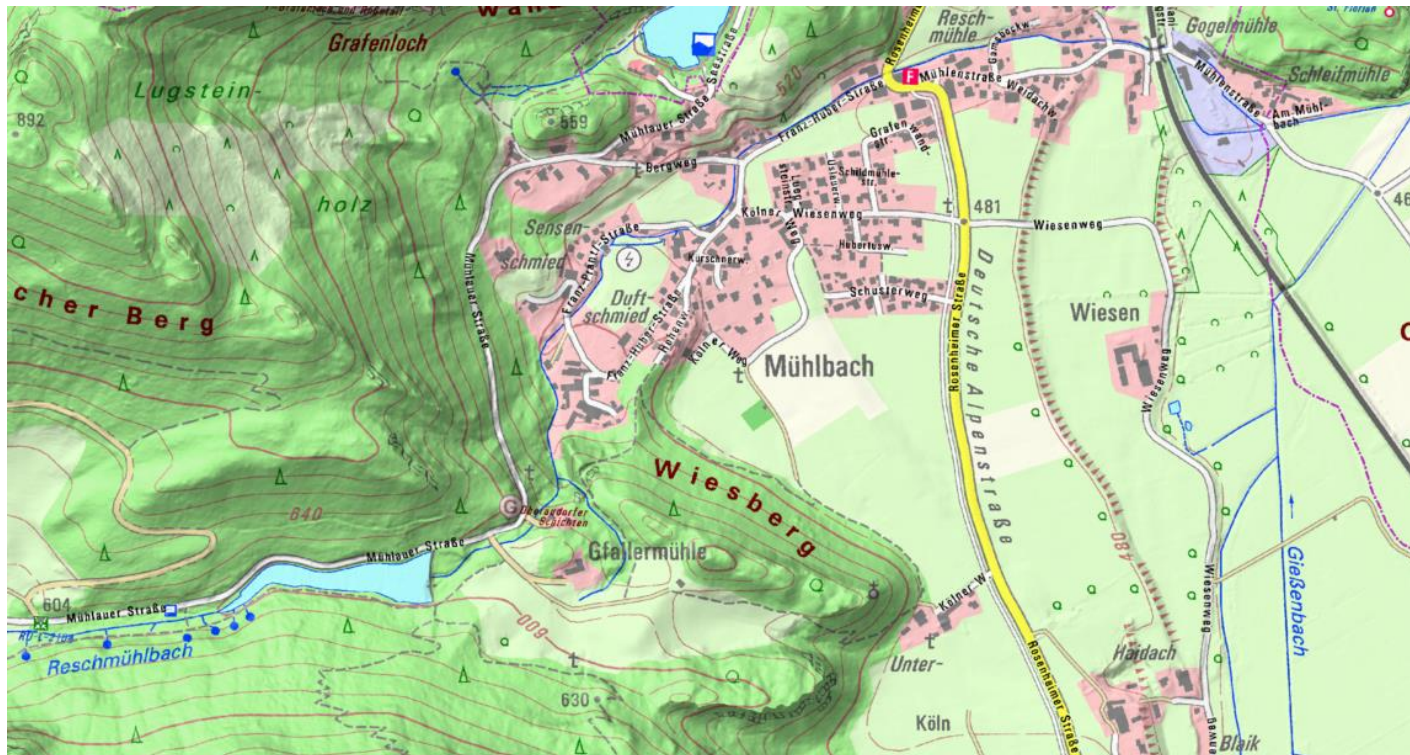
Allgemein:

- Sturzfluten- & Hochwasserrisiko bei der Bauleitplanung/ bei Bauvorhaben beachten
- Sensibilisierung der Bevölkerung für Hochwasser/ Sturzfluten
 - Gebäudenaher Objektschutz
 - Erhöhte Lagerung bspw. in Kellerräumen
- Oberlieger gegen Unterlieger vermeiden
- Weiterführende Informationen:
Hochwasser.Info.Bayern
Hochwasserschutzfibel (Bundesministerium für Wohnen, Stadtentwicklung und Bauwesen)



Ausblick

- Ganzheitliche Hochwasserschutzbetrachtung mit Wasserwirtschaftsamt, VERBUND und Gemeinde Kiefersfelden
- Ausweitung des Projekts auf den Mühlbach
 - Vorstellung Frühjahr 2024



VIELEN DANK FÜR IHRE AUFMERKSAMKEIT!