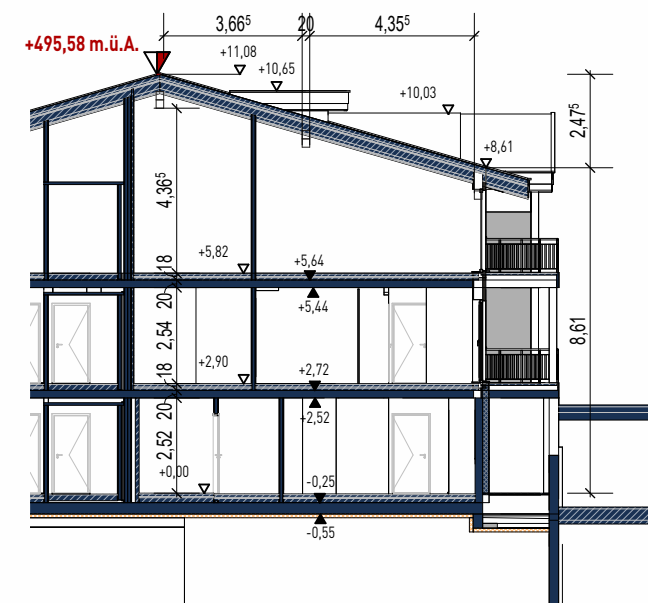


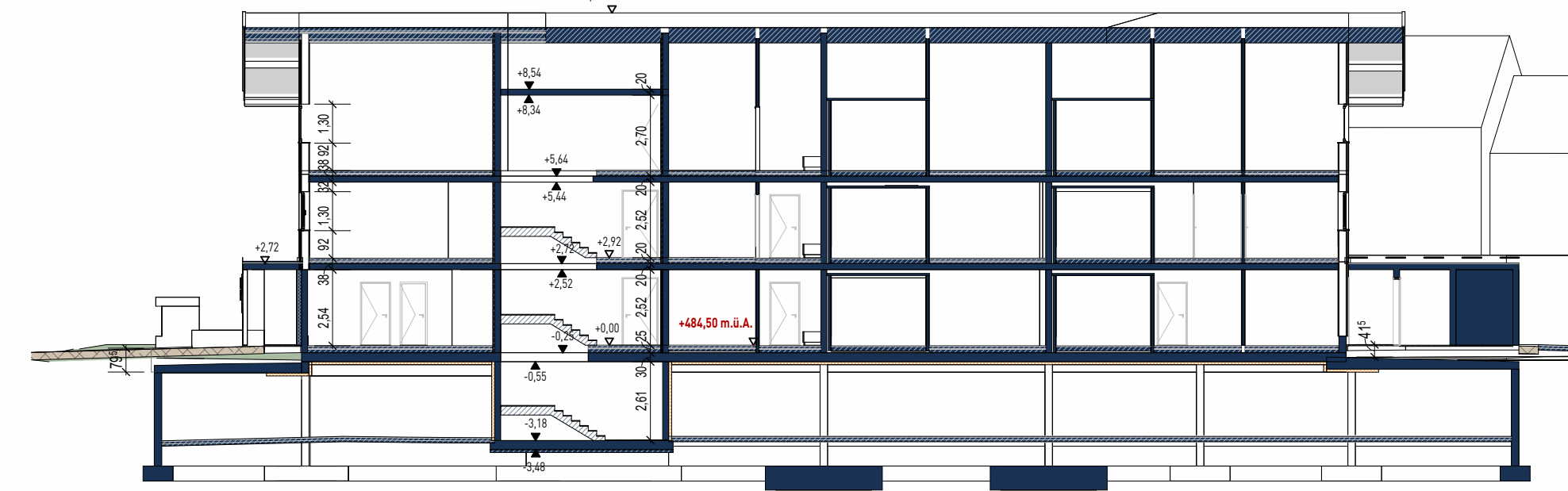
6 OSTANSICHT_V-E PLAN
1:200



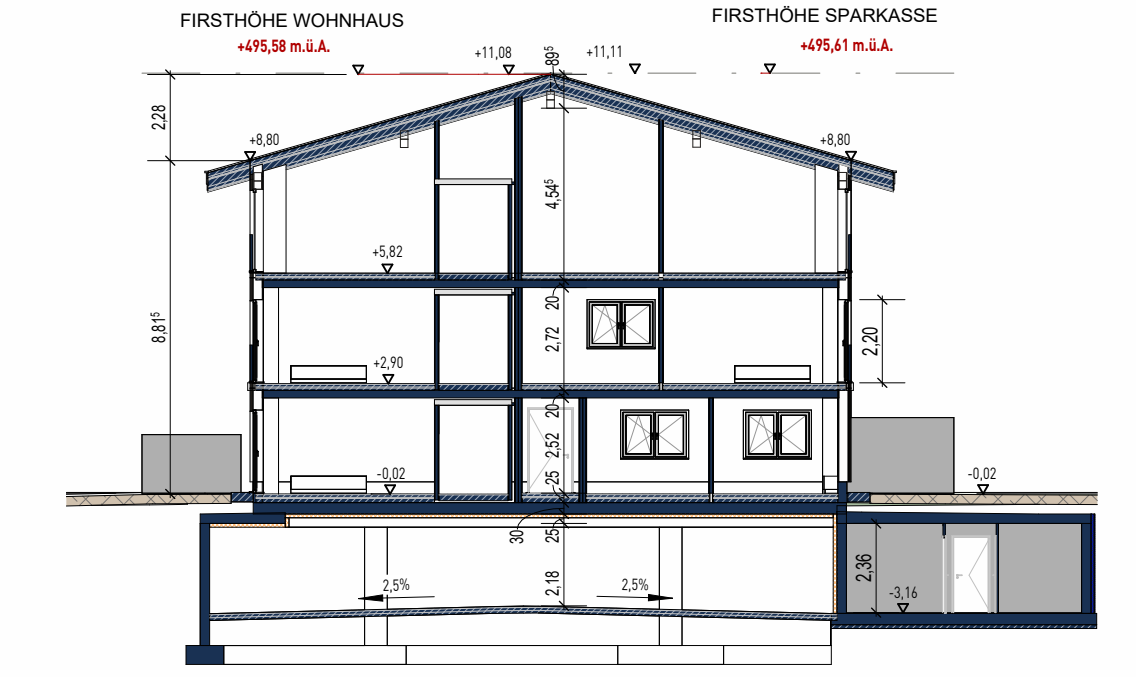
8 WESTANSICHT_V-E PLAN
1:200



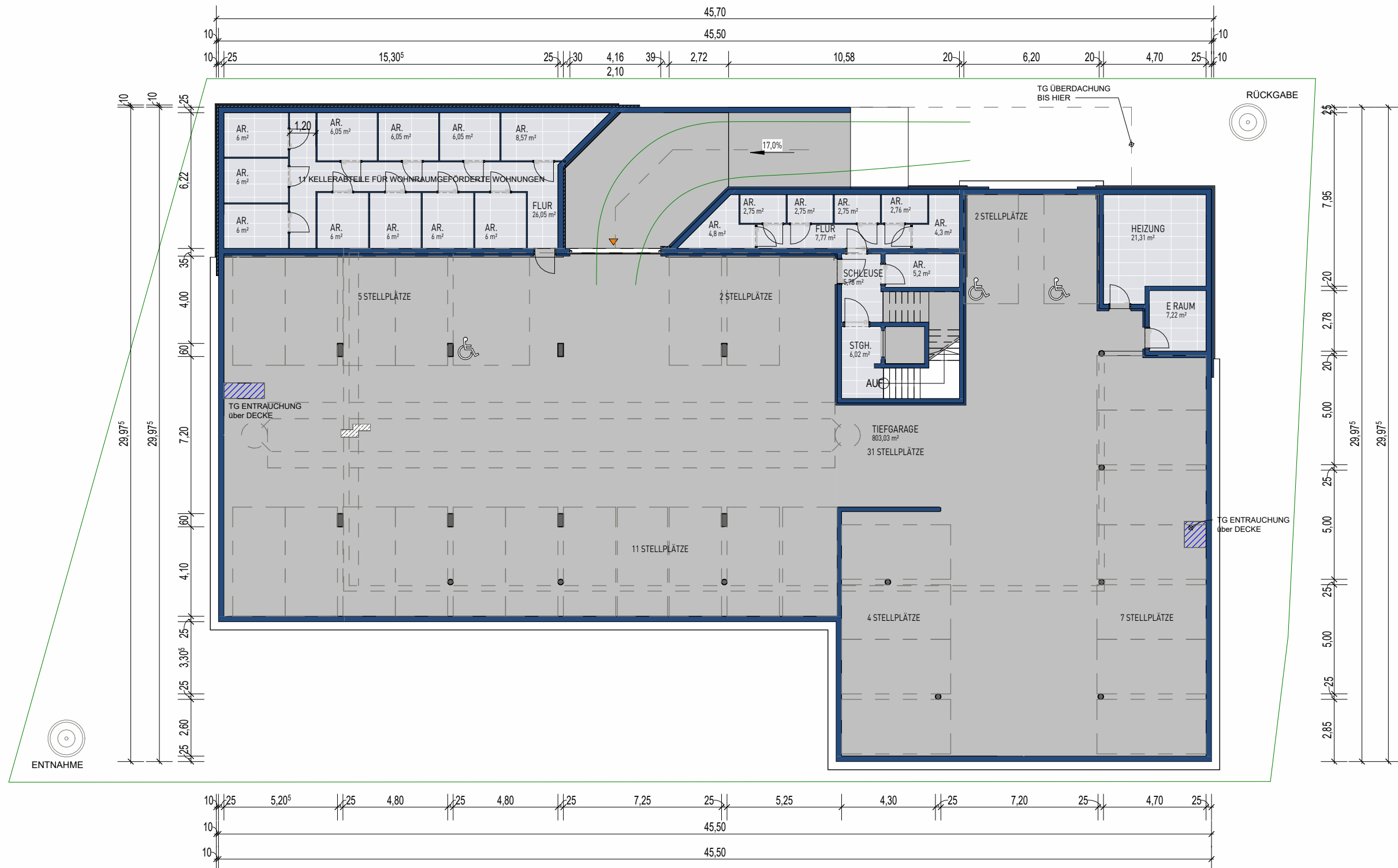
11 QUERSCHNITT 2_V-E PLAN
1:200



9 LÄNGSSCHNITT_V-E PLAN
1:200



10 QUERSCHNITT 1_V-E PLAN
1:200



4 150_A_U1_UG_V-E PLAN_Entwurf_Grundrisse_-3,250
1:200



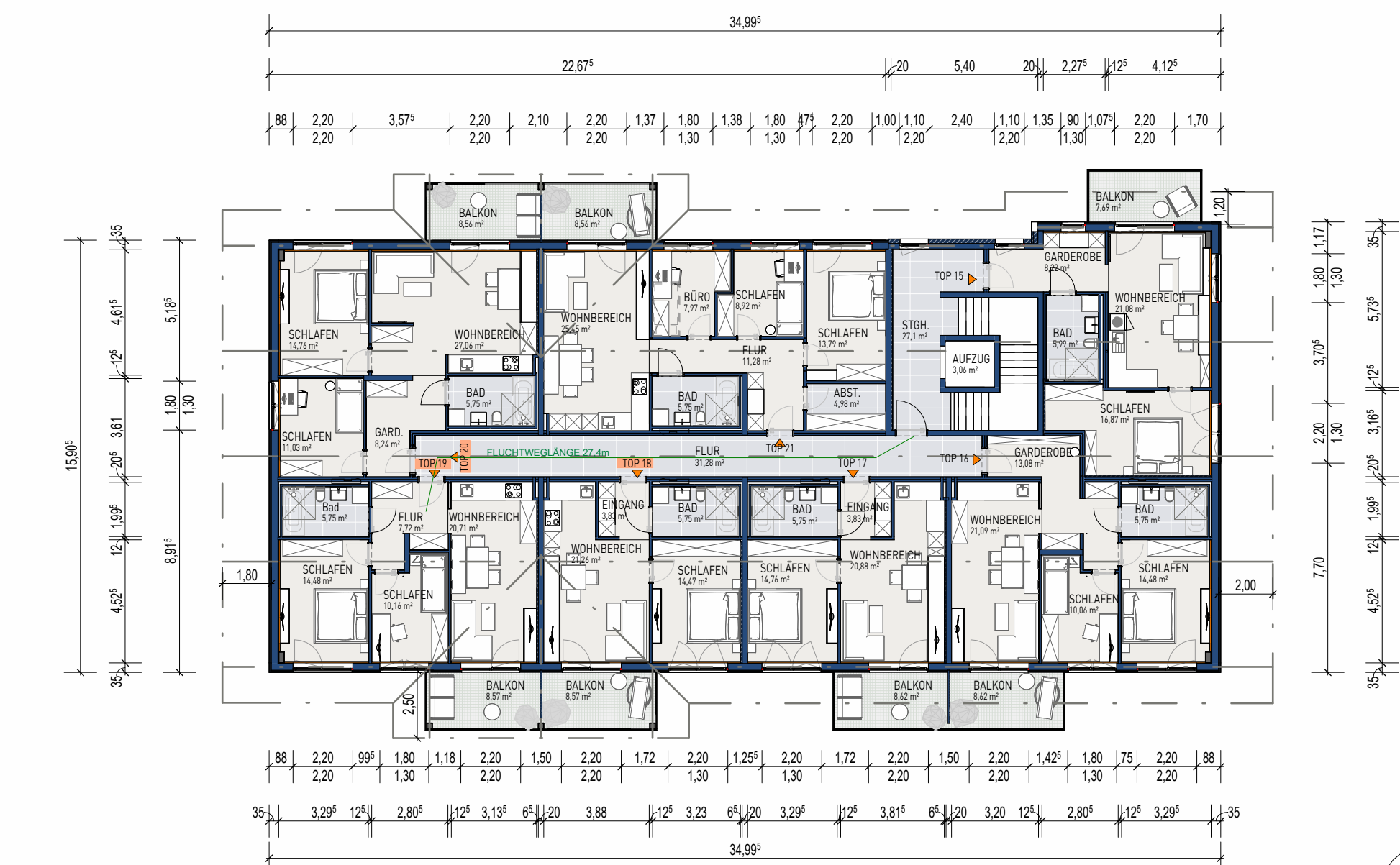
1 150_A_00_EG_V-E PLAN_Entwurf_Grundrisse_0,000
1:200



5 NORDANSICHT_V-E PLAN
1:200



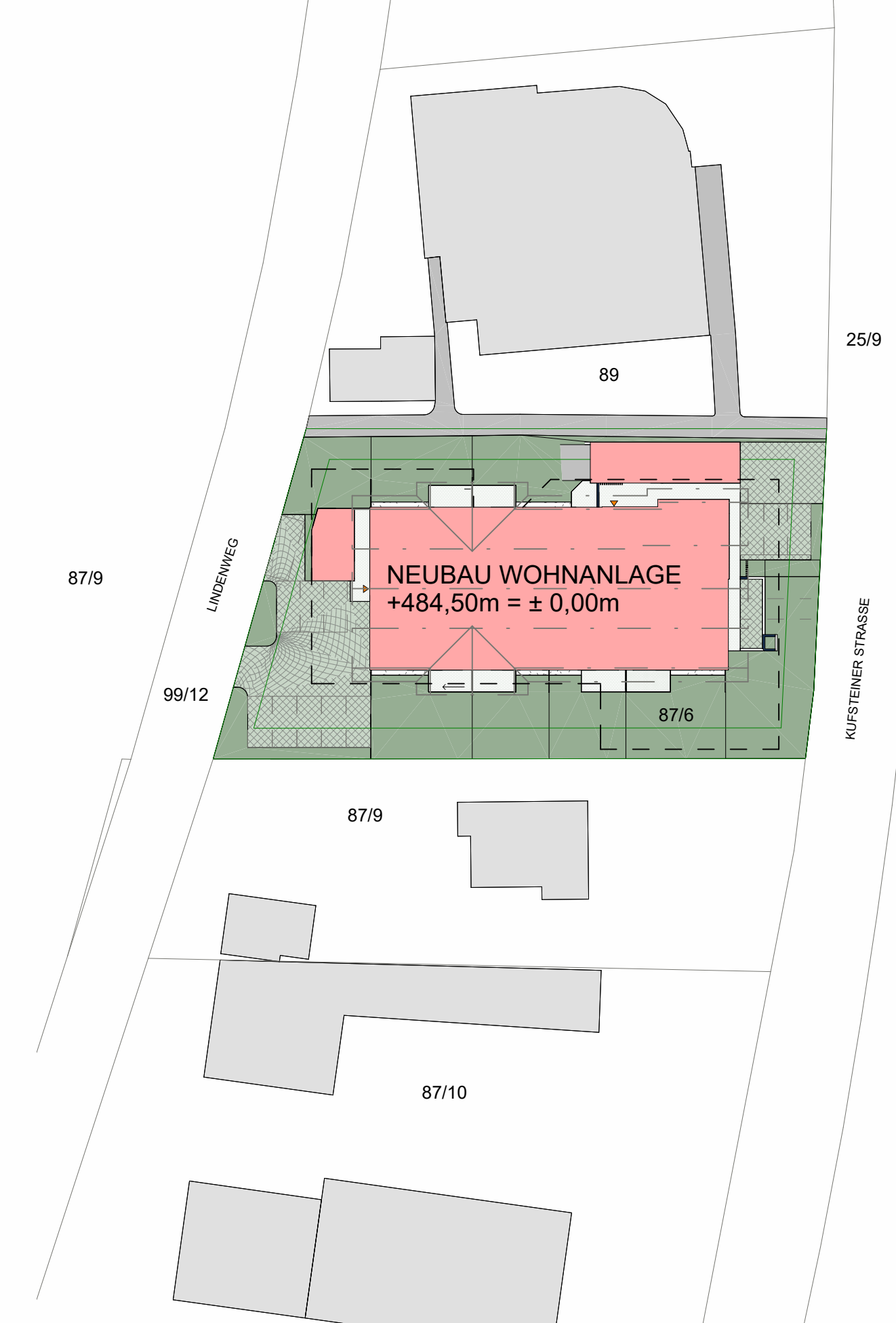
7 SÜDANSICHT_V-E PLAN
1:200



3 150_A_02_0G_V-E PLAN_Entwurf_Grundrisse_5,840
1:200



2 150_A_01_0G_V-E PLAN_Entwurf_Grundrisse_2,920
1:200



12 00 LAGEPLAN 1_500_V-E PLAN
1:500

VORHABEN- UND ERSCHLIESSUNGSPLAN

DES VORHABENBEZOGENEN BEBAUUNGSPLANS "Wohnbauprojekt am Pfarrer-Gierl-Weg"

Fertigung	GRUNDRISSSE, SCHNITTE, ANSICHTEN AUSSENANLAGEN LAGEPLAN	M1:200 M1:200 M1:500
Bauvorhaben	WOHNBAUPROJEKT AM PFARRER-GIERL-WEG PFARRER-GIERL-WEG 16 FLUR-NR. 87/6 83088 KIEFERSFELDEN	
Bauherr und Grundeigentümer	BAYERN IMMOBILIEN UND BAUTRÄGER GmbH PFARRER-GIERL-WEG 16 83088 KIEFERSFELDEN	
Gemeinde	GEMEINDE KIEFERSFELDEN RATHAUSPLATZ 1 83008 KIEFERSFELDEN	
Genehmigungs- vermerke	HAJO GRUBER, ERSTER BÜRGERMEISTER	
Planfertiger	RIEDERBAUGmbH & CoKG Egerbach 12, A-6334 Schwöich/Kufstein Tel.: +43 (0)5372 62688 E-Mail: office@riederbau.at	
Fassungsdatum	21.02.2024	

RIEDERBAU

Die Zukunft baut mit.